



ROBUSTA
STEP FORWARD

CALZADOS ROBUSTA, S.L
Crtra de Préjano, 72
Arnedo, La Rioja, 26580
T +34 941 38 54 11
www.robusta.es

CARMEN LAB VERDE

Descripción: Zapato de seguridad, cuello acolchado, transpirable, con suela de poliuretano doble densidad

Corte: Piel flor vacuna color verde con una calidad de grueso de 1,6 – 1,8 mm.

Forro: Material de base poliéster antialérgico, con gran resistencia a la abrasión, absorción y secado de la transpiración.

Plantilla interior: Material espumado con soporte textil, diseño ergonómico conforme patrones biomecánicos de marcha.

Suela: Suela Poliuretano Compacto Antiestático de alta densidad y con alta resistencia a la abrasión. Diseño antideslizante y canales para la evacuación de suciedad y grasas. Entre suela Poliuretano Espumado Antiestático de baja densidad con gran capacidad de amortiguación. Proporciona aislamiento térmico.

Puntera de protección: Aluminio, con resistencia al impacto de 200 J.

Sistema de cierre: Mediante elásticos de alta tenacidad en la zona de la lengüeta – empeine.

Tallas: 34-48 EU/2-13 UK

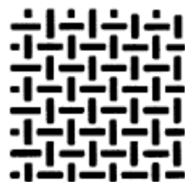
Altura: 80 mm ± 5% (Talla 42)



S2+CI+SRC
EN UNE ISO 20345:2011



Piel



Material textil



**PUNTERA
RESISTENTE
A 200 JULIOS**



**SUELA
ANTIDESLIZANTE**



**RESISTENTE A
HIDROCARBUROS**