

NEXT ON S601 92593



S3+CI+HI+HRO+SRC
EN UNE ISO 20345



Descripción: Zapato de seguridad, cuello acolchado y lengüeta, con suela de poliuretano doble densidad.

Corte: Piel flor vacuna color negro con una calidad de grueso de 2.0-2.2 mm.

Forro: Material de base poliamida antialérgico, con gran resistencia a la abrasión, absorción y secado de la transpiración.

Plantilla interior: Material espumado con soporte textil, diseño ergonómico conforme patrones biomecánicos de marcha.

Suela: Caucho nitrilo antiestático, diseño biomecánico y antideslizante, con pastillas antivuelco. Aporta mayor absorción de fuerzas en la fase de impacto y estabilidad de la pisada, uniformidad de pisada y control de pronación durante la marcha. Entre suela Poliuretano Espumado Antiestático de baja densidad con gran capacidad de amortiguación. Proporciona aislamiento térmico.

Puntera de protección: No Metálica, con resistencia al impacto de 200 J.

Plantilla de protección: Textil con resistencia a la perforación > 1.100 N.

Sistema de cierre: Cordones.

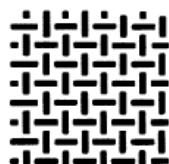
Tallas: 35-48 EU/2-13 UK

Altura: 85 cm ± 5% (Talla 42)

Peso: 1.115 Kg/Par ± 5% (Talla 42)



Piel



Material textil



**PUNTERA
RESISTENTE
A 200 JULIOS**



**PLANTILLA
ANTIPERFORACIÓN**



**SUELA
ANTIDESLIZANTE**



**RESISTENTE A
HIDROCARBUROS**