

## NEXT ON B601 92594



S3+CI+HI+HRO+SRC  
EN UNE ISO 20345



**Descripción:** Bota de seguridad, cuello acolchado y lengüeta, con suela de poliuretano doble densidad.

**Corte:** Piel flor vacuna color negro con una calidad de grueso de 2.0-2.2 mm.

**Forro:** Material de base poliamida antialérgico, con gran resistencia a la abrasión, absorción y secado de la transpiración.

**Plantilla interior:** Material espumado con soporte textil, diseño ergonómico conforme patrones biomecánicos de marcha.

**Suela:** Caucho nitrilo antiestático, diseño biomecánico y antideslizante, con pastillas antivuelco. Aporta mayor absorción de fuerzas en la fase de impacto y estabilidad de la pisada, uniformidad de pisada y control de pronación durante la marcha. Entre suela Poliuretano Espumado Antiestático de baja densidad con gran capacidad de amortiguación. Proporciona aislamiento térmico.

**Puntera de protección:** No Metálica, con resistencia al impacto de 200 J.

**Plantilla de protección:** Textil con resistencia a la perforación > 1.100 N.

**Sistema de cierre:** Cordones.

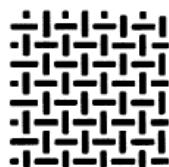
**Tallas:** 35-48 EU/2-13 UK

**Altura:** 135 cm ± 5% (Talla 42)

**Peso:** 1.50 Kg/Par ± 5% (Talla 42)



Piel



Material textil



PUNTERA  
RESISTENTE  
A 200 JULIOS



PLANTILLA  
ANTIPERFORACIÓN



SUELA  
ANTIDESLIZANTE



RESISTENTE A  
HIDROCARBUROS