



ROBUSTA
STEP FORWARD



INDUSTRIE

JANVIER 2022



ROBUSTA

STEP FORWARD





ROBUSTA est fabricant de **solutions de sécurité et à usage professionnel** depuis 1999. Toujours à l'écoute du marché, et selon une démarche qualité rigoureuse, nous proposons des chaussures et des accessoires extraordinairement résistants et confortables, adaptés aux besoins de nos clients. Le résultat : un très large catalogue riche qui répondent aux professionnels de différents secteurs.

Les secteurs professionnels les plus exigeants nécessitent de solutions de sécurité conformes aux réglementations les plus strictes. Mais en outre ils ont besoin de chaussures dotées de technologies de dernière génération assurant un confort prolongé.

Des chaussures et des accessoires adaptés aux besoins des différentes industries, **conformes aux exigences les plus élevées en termes de qualité, de respect de l'environnement et de santé au travail.**

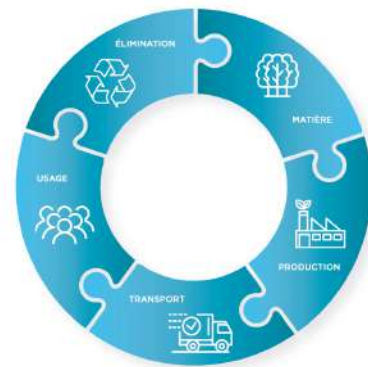


LAISSER UNE EMPREINTE, MAIS PAS SUR L'ENVIRONNEMENT



Chez Robusta, nous savons que la qualité de notre vie au travail et l'environnement sont intimement liés. Nous avons donc pris l'engagement de réduire progressivement l'empreinte environnementale de nos process pour protéger et préserver la planète. Dans le cadre de cette démarche durable, **l'éco-conception** est devenue un facteur de compétitivité stratégique pour optimiser les process et réduire l'impact environnemental tout le long de la vie du produit (UNE 14040 - UNE 150301). Une démarche mondiale qui implique non seulement l'utilisation de matériaux verts, mais également des modes de production, de

stockage et de livraison plus durables. En effet, les émissions de COV et d'effluents sont contrôlées, nous avons adhéré au programme "Calculo, reduzco y compenso" du Ministère espagnol chargé de la transition écologique pour compenser une partie de notre empreinte carbone et nous contribuons aux objectifs de développement durable.



LÀ OÙ LA SÉCURITÉ COMMENCE

Les chaussures professionnelles destinées au secteur industriel sont un élément-clé des équipements de protection. Non seulement pour la sécurité du travailleur, mais aussi pour sa performance et son bien-être quotidien.

Chez ROBUSTA nous savons qu'il est important de créer les meilleurs produits pour chaque secteur : adaptés à des besoins spécifiques ou innovants, anticipant les aléas susceptibles de se produire sur le lieu de travail.

En partenariat avec **INESCOP**, notre bureau d'études teste chaque nouveauté en matière de **R&D&I** dans notre laboratoire d'Arnedo (La Rioja), ainsi que les performances de tous nos designs.

Le résultat : une collection de chaussures de sécurité, de protection et d'uniformes, plus légères et plus confortables, parfaitement adaptées à différents secteurs : **santé, alimentaire, risques spécifiques, restauration, forces de sécurité, travaux forestiers et pompiers.**



NORMES EUROPÉENNES

EN ISO 20344

Cette norme détaille les exigences et les méthodes d'essai en matière de chaussures de sécurité, de chaussures de protection et de chaussures de travail à usage professionnel.

EN ISO 20345

Elle précise les critères des chaussures de sécurité à usage professionnel, dont l'embout doit assurer une protection contre les chocs à un niveau d'énergie équivalent à 200 joules et une compression de 15 kN.

EN ISO 20346

Spécifications des chaussures de protection à usage professionnel, dont l'embout doit assurer une protection contre les chocs à un niveau d'énergie équivalent à 100 joules et une compression de 10 kN.

EN ISO 20347

Spécifications des chaussures de travail à usage professionnel.

EN ISO 61340

Elle définit les critères applicables aux chaussures ESD, dotées d'une très faible résistance électrique pour éviter une charge électrostatique forte et incontrôlée, en toutes conditions.

CODES DE DESIGNATION

A	Chaussures anti-statiques
E	Absorption d'énergie au talon
CI	Semelle isolante anti-froid
HI	Semelle isolante anti-chaleur
HRO	Résistance de la semelle à la chaleur de contact
AN	Protection de la cheville
FO	Semelle résistante aux hydrocarbures
P	Semelle antiperforation
WR	Chaussures résistantes à l'eau
WRU	Chaussures résistantes à l'absorption et à la pénétration d'eau

HAUTEUR INTÉRIEURE DES MODÈLES



La hauteur intérieure indiquée sur chaque modèle correspond à la mesure de la hauteur du talon, sans semelle de propreté, à son point le plus haut.

EMBOUT DE SÉCURITÉ
SEMELLE DE PROPRETÉ ANTI-PERFORATION


Acier



Aluminium



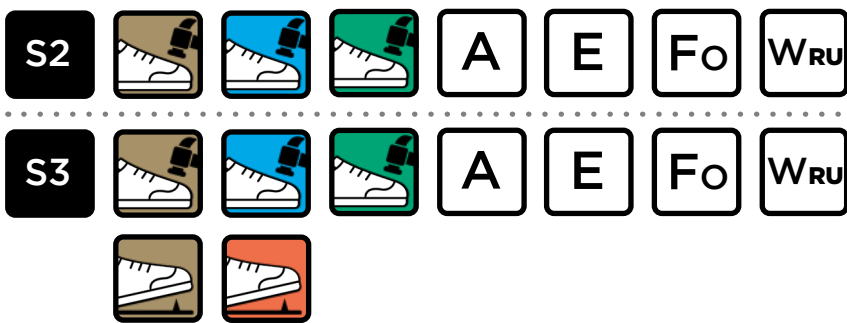
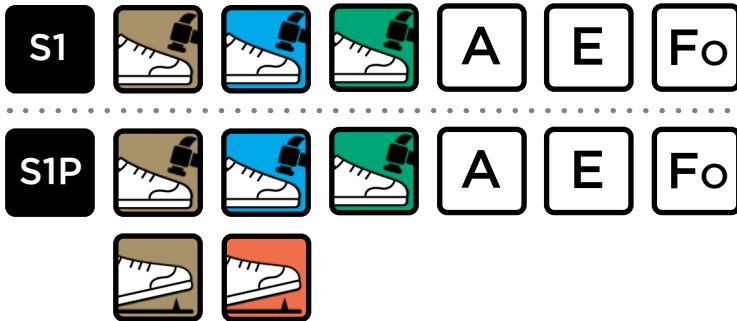
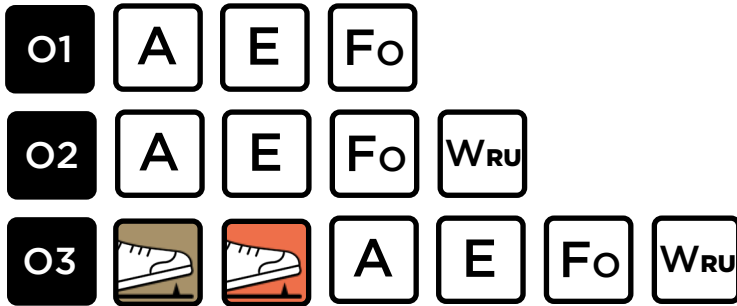
Non métallique



Acier



Textile



SRA ► Céramique + solution détergente | Plates ≥ 0,32 | Talons ≥ 0,28

SRB ► Acier + Glycérine | Plates ≥ 0,18 | Talons ≥ 0,13

SRC = **SRA** + **SRB**



Conditionnement

COLLECTIONS	CONDITIONNEMENT UNITAIRE		CONDITIONNEMENT (carton complet)	
	Pointures 35 - 48	Pointures 49 - 50	15 paires	10 paires
Evolution	34 x 13 x 27	35 x 12,5 x 33	62 x 33,5 x 79,5	67 x 35 x 63
Evolution HRO				
Gore-Tex® (Embout acier)	35 x 12,5 x 33			67 x 35 x 63

COLLECTIONS	CONDITIONNEMENT UNITAIRE		CONDITIONNEMENT (carton complet)	
	Pointures 35 - 46	Pointures 47 - 50	15 paires	10 paires
Biom. Duatlón	34 x 13 x 27	35 x 12,5 x 33	62 x 33,5 x 79,5	67 x 35 x 63
Biom. Triatlón				
Biom. Heptatlón				
Urban Runner				
Alimentaire technique				
Risques spécifiques				
ESD				
Uniformes				
Gore-Tex® (No Met/sans embout)	35 x 12,5 x 33			67 x 35 x 63

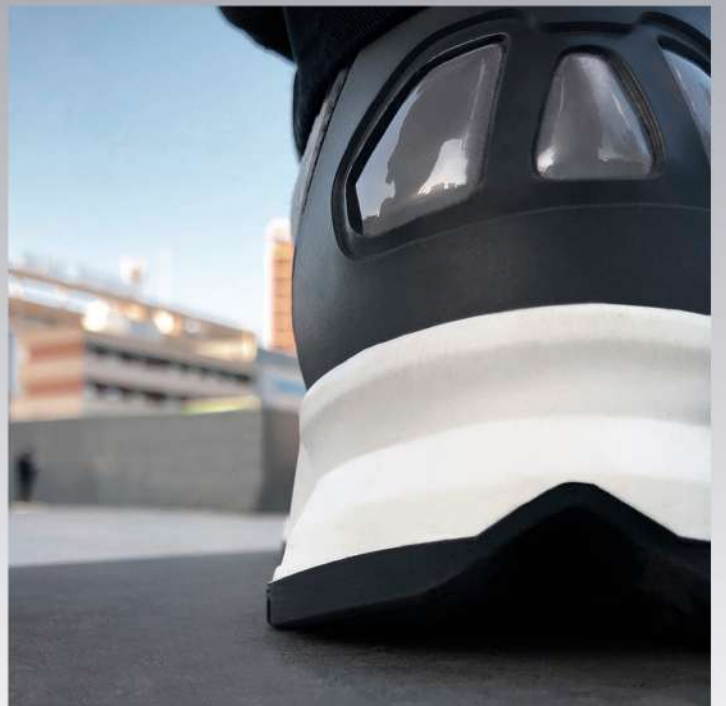
COLLECTIONS	CONDITIONNEMENT UNITAIRE		CONDITIONNEMENT (carton complet)	
	Pointures 35 - 46	Pointures 47 - 50	24 paires	12 paires
Evolution Unisexe	30 x 11 x 20	33,5 x 11 x 21,5	62 x 33,5 x 79,5	46 x 34,8 x 64,5
Alimentaire unisexe				
Anatomiques				

COLLECTIONS	CONDITIONNEMENT UNITAIRE		CONDITIONNEMENT (carton complet)	
	Pointures 35 - 46	Pointures 47 - 50	10 paires	
Fusión	35 x 12,5 x 33		67 x 35 x 63	
Reno et Glaciar Black				
Aster, Isasa et Iceberg	45 x 12,5 x 34,5		67 x 35 x 63	
Helmet, Fuego et Coraza	35 x 12,5 x 33	45 x 12,5 x 34,5		

REMARQUE : Toutes les dimensions sont en centimètres (cm). Longueur x hauteur x largeur

CONDITIONS GENERALES DE VENTE:

- 1 - Ce tarif remplace les précédents.
- 2 - CALZADOS ROBUSTA S.L., se réserve le droit de modifier le tarif actuel sans avis préalable.
- 3 - Pour les commandes inférieures à 10 paires, il sera appliqué un supplément de manutention des marchandises de 3 euros.



Modèles

100 MTS	15	Coraza	38	Nogal ESD	42
3.60	38	Lacets Pack	63	Nogal	33
Abeto	21	Crespón	28	Olivo	21
Acacia	19	Dascilus	50	Olmo	19
Acebo CM Black	24	Delfín O2	53	Sur-chaussures Easy Grip Noir	60
Acebo CM ESD	41	Delfín	49	Sur-chaussures Total Protec	60
Acebo CM	23	Directivo	44	Sur-chaussures Total Protec Plus	60
Acebo Fresh ESD	41	Driver	29	Sur-chaussures Visitor	61
Acebo Fresh	24	Ebano vlco	26	Sur-chaussures Visitors Integral	61
Acebo Fresh Elástico	25	Endrino	26	Palmera N	18
Acebo	18	Enebro diélectrique	40	Perca	32
Ada CM	14	Enebro ESD	42	Peto	51
Adelfa	34	Enebro	25	Pino CR	39
Alamo	20	Enebro Pull	28	Pino	21
Albur Integral	32	Enebro vlco	26	Semelle de propreté Ayr Integral	
Aliso	33	Escudo	38	High	62
Arce	17	Exergy Black	14	Semelle de propreté Ayr	
Arpón	49	Exergy Blue	14	Preventia®	61
Aster	30	Exergy Grey	14	Semelle de propreté Genova X	
Barbo	50	Ficus N	27	Max	61
Boj	23	Formio	21	Semelle de propreté Industrie	61
Caimán	55	Formio CR	39	Raya S3	48
Chaussettes Coolmax		Formio diélectrique	40	Reno	31
Botte hiver	57	Foxino	55	Ricino	28
Chaussettes Coolmax Industrie	57	Fresno	17	Roble	16
Chaussettes Coolmax Motard	57	Fuego	37	Roble vlco	16
Chaussettes Coolmax		Fusión	30	Sandalo ESD	42
Sport Blanc	58	Glaciar Black	31	Sandalo	29
Chaussettes Coolmax		Granado	27	Sandra ESD	43
Sport Noir	58	GTX Cambridge	50	Sandra	34
Chaussettes Coolmax		GTX Campaña	51	Sauce ESD	48
Botte hiver	58	GTX Horus 3.0	52	Sauce	25
Chaussettes Thermolite®		GTX Horus 6.0	52	Serval	60
montantes froid extrême	56	GTX Stand	54	Stand	54
Chaussettes Thermolite®		GTX Tenca diélectrique	40	Teide S3	50
courtes froid extrême	56	Harvard Brown	54	Tejo	17
Chaussettes travail	57	Harvard	49	Tiburón O2	53
Carlota Blanc Perforé	46	Haya	17	Tiburón	49
Carlota Ind Blanc	34	Helmet	37	Welder	30
Carlota Ind Noir	22	Herrera	51		
Carlota noir	46	Hexagon Blue	15		
Carmen blanc perforé	46	Iceberg	32		
Carmen Ind Blanc	34	Inca	26		
Carmen Ind Noir	19	Kira	33		
Carmen Noir	46	Laurel Black N	27		
Carpe ESD	42	M.F.P. 1500	15		
Carpe	25	Manager	44		
Castaño Metaergonomic	36	Marfil Metaergonomic	37		
Castaño	18	Marfil	29		
Castaño vlco Blanc	36	María Blanc perforé	46		
Castaño vlco	18	María Ind Blanc	34		
Castor	54	María Ind Noir	19		
Cedro ESD	41	María Noir	46		
Cedro	24	Maya	22		
Cerezo	32	Metaergonomic	36		
Chopo Pull	28	Michael	45		
Cipres ESD	41	Mimbre	27		
Cipres	24	Mirto	20		

NOUVEAUX MODÈLES



Exergy Black

92440 O2+CI+HI+HRO+S-RC	O2 Tailles 35-50 EU • 2-15 UK
92445 S3+CI+HI+HRO+SRC NO METAL TEXTIL	S3 Tailles: 35-48 EU • 2-13 UK
	Hauteur intérieure: 77 mm (± 5%)
Semelle	PU + Caoutchouc nitrile
Tige	Maille textile technique
Embout	Non métallique 200 J



Exergy Blue

92443 O2+CI+HI+HRO+SRC	O2 Tailles 35-50 EU • 2-15 UK
92448 S3+CI+HI+HRO+SRC NO METAL TEXTIL	S3 Tailles: 35-48 EU • 2-13 UK
	Hauteur intérieure: 77 mm (± 5%)
Semelle	PU + Caoutchouc nitrile
Tige	Maille textile technique
Embout	Non métallique 200 J



Exergy Grey

92441 O2+CI+HI+HRO+SRC	O2 Tailles 35-50 EU • 2-15 UK
92446 S3+CI+HI+HRO+SRC NO METAL TEXTIL	S3 Tailles: 35-48 EU • 2-13 UK
	Hauteur intérieure: 77 mm (± 5%)
Semelle	PU + Caoutchouc nitrile
Tige	Maille textile technique
Embout	Non métallique 200 J



Ada CM S1

92499 S1+CI+SRC NO METAL	35-50 EU • 2-15 UK
	Hauteur intérieure: 78 mm (± 5%)
Semelle	PU / PU
Tige	Croûte nubuck et maille textile
Embout	Non métallique 200 J



Hexagon blue

92542 S3+CI+HI+SRC NO METAL TEXTIL		35-48 EU • 2-13 UK Hauteur intérieure: 80 mm (± 5%)
Semelle	PU / PU	
Tige	Tissu technique	
Embout	Non métallique 200 J	



M.F.P. 1500

92306 S2+CI+SRC NO METAL	35-48 EU • 2-13 UK Hauteur intérieure: 80 mm (± 5%)
92307 S3+CI+SRC NO METAL TEXTIL	
Semelle	PU / PU
Tige	Maille textile avec support PU Respirante et hydrofuge
Embout	Non métallique 200 J

100 MTS

92305 S3+CI+SRC NO METAL TEXTIL	35-48 EU • 2-13 UK Hauteur intérieure: 80 mm (± 5%)
Semelle	PU / PU
Tige	Maille textile avec support PU Respirante et hydrofuge
Embout	Non métallique 200 J

EVOLUTION

Particulièrement adaptée aux situations de travail fatigantes, cette collection présente des modèles avec embout en acier ou en aluminium et des semelles anti-perforation en acier ou en textile.

Pour faire face aux conditions les plus extrêmes, les bottes à semelle en polyuréthane et en Caoutchouc nitrile offrent une résistance à la chaleur de contact et aux hydrocarbures.



COLLECTION SEMELLE **PU-2D** (EMBOUT ACIER 200J ET/OU SEMELLE ANTI-PERFORATION ACIER)

Collection - Type

Evolution - PU2D



Roble

92001 S2+CI+SRC ACIER	35-50 EU • 2-15 UK
92002 S3+CI+SRC ACIER ACIER	Hauteur intérieure: 120 mm (± 5%)
Semelle	PU / PU
Tige	Cuir fleur bovin
Embout	Acier 200 J

Collection - Type

Evolution - PU2D



Roble vlco

92003 S2+CI+HI+SRC ACIER	35-50 EU • 2-15 UK
92004 S3+CI+HI+SRC ACIER ACIER	Hauteur intérieure: 120 mm (± 5%)
Semelle	PU / PU
Tige	Cuir fleur bovin
Embout	Acier 200 J

Collection - Type

Evolution - PU2D



Arce

92005 S1+CI+HI+SRC ACIER	35-50 EU • 2-15 UK
92006 S1+P+CI+HI+SRC ACIER ACIER	Hauteur intérieure: 120 mm (± 5%)
Semelle	PU / PU
Tige	Croûte de bovin
Embout	Acier 200 J

Collection - Type

Evolution - PU2D



Tejo

92007 S2+CI+SRC ACIER	35-50 EU • 2-15 UK
92008 S3+CI+SRC ACIER ACIER	Hauteur intérieure: 130 mm (± 5%)
Semelle	PU / PU
Tige	Cuir fleur bovin
Embout	Acier 200 J

Collection - Type

Evolution - PU2D



Fresno

92013 S2+CI+SRC ACIER	35-50 EU • 2-15 UK
92014 S3+CI+SRC ACIER ACIER	Hauteur intérieure: 122 mm (± 5%)
Semelle	PU / PU
Tige	Cuir fleur bovin
Embout	Acier 200 J

Collection - Type

Evolution - PU2D



Haya

92009 S2+CI+SRC ACIER	35-50 EU • 2-15 UK
92010 S3+CI+SRC ACIER ACIER	Hauteur intérieure: 140 mm (± 5%)
92011 O2+CI+SRC	
Semelle	PU / PU
Tige	Cuir fleur bovin
Embout	Acier 200 J

Collection - Type

Evolution - PU2D



Acebo

92017 S1+CI+SRC ACIER	35-50 EU • 2-15 UK Hauteur intérieure: 90 mm (± 5%)
92018 S1+P+CI+SRC ACIER ACIER	
92019 O1+CI+SRC	
92020 O1+P+CI+SRC ACIER	
Semelle	PU / PU
Tige	Croûte de bovin
Embout	Acier 200 J

Collection - Type

Evolution - PU2D



Palmera N

92015 S1+CI+SRC ACIER	35-50 EU • 2-15 UK Hauteur intérieure: 130 mm (± 5%)
92016 S1+P+CI+SRC ACIER ACIER	
Semelle	PU / PU
Tige	Croûte de bovin
Embout	Acier 200 J

Collection - Type

Evolution - PU2D



Castaño

92021 S2+CI+HI+SRC ACIER	35-50 EU • 2-15 UK Hauteur intérieure: 70 mm (± 5%)
92022 S3+CI+HI+SRC ACIER ACIER	
92023 O2+CI+SRC	
Semelle	PU / PU
Tige	Cuir fleur bovin
Embout	Acier 200 J

Collection - Type

Evolution - PU2D



Castaño vlco

92025 S2+CI+HI+SRC ACIER	35-50 EU • 2-15 UK Hauteur intérieure: 70 mm (± 5%)
92026 S3+CI+HI+SRC ACIER ACIER	
Semelle	PU / PU
Tige	Cuir fleur bovin
Embout	Acier 200 J

Collection - Type

Evolution - PU2D



Olmo

92027 S1+CI+HI+SRC ACIER	35-50 EU • 2-15 UK
92028 S1+P+CI+HI+SRC ACIER ACIER	Hauteur intérieure: 90 mm (± 5%)
Semelle	PU / PU
Tige	Cuir fleur bovin
Embout	Acier 200 J

Collection - Type

Evolution - PU2D



Acacia

92029 S1+CI+HI+SRC ACIER	35-50 EU • 2-15 UK
92030 S1+P+CI+HI+SRC ACIER ACIER	Hauteur intérieure: 70 mm (± 5%)
Semelle	PU / PU
Tige	Cuir fleur bovin
Embout	Acier 200 J

UNISEXE SEMELLE PU - 2D (EMBOUT ALUMINIUM ET/OU SEMELLE TEXTILE ANTI-PERFORATION)

Collection - Type

Evolution - UNISEXE



Carmen Ind Noir

90701 S2+CI+SRC ALUMINIUM	34-48 EU • 1-13 UK
90702 S3+CI+SRC ALUMINIUM TEXTILE	Hauteur intérieure: 75 mm (± 5%)
Semelle	PU / PU
Tige	Cuir fleur bovin
Embout	Aluminium 200 J

Collection - Type

Evolution - UNISEXE



María Ind Noir

90739 S2+CI+SRC ALUMINIUM	34-48 EU • 1-13 UK
90740 S3+CI+SRC ALUMINIUM TEXTILE	Hauteur intérieure: 75 mm (± 5%)
Semelle	PU / PU
Tige	Cuir fleur bovin
Embout	Aluminium 200 J

Collection - Type

Evolution - UNISEXE



Carlota Ind Noir

90719 S2+CI+SRC ALUMINIUM	34-48 EU • 1-13 UK
90720 S3+CI+SRC ALUMINIUM TEXTILE	Hauteur intérieure: 75 mm (± 5%)
Semelle	PU / PU
Tige	Cuir fleur bovin
Embout	Aluminium 200 J

HRO CHALEUR PAR CONTACT SEMELLE PU + Caoutchouc nitrile (EMBOUT ACIER ET/OU SEMELLE DE PROPRETÉ ACIER)

Collection - Type

Evolution - HRO



Alamo

92043 S1+CI+HI+HRO+SRC ACIER	35-50 EU • 2-15 UK
92044 S1+P+CI+HI+HRO+SRC ACIER ACIER	Hauteur intérieure: 90 mm (± 5%)
Semelle	PU + Caoutchouc nitrile
Tige	Croûte de bovin
Embout	Acier 200 J

Collection - Type

Evolution - HRO



Mirto

92255 S1+P+CI+HI+HRO+SRC ACIER ACIER	35-50 EU • 2-15 UK
	Hauteur intérieure: 120 mm (± 5%)
Semelle	PU + Caoutchouc nitrile
Tige	Croûte de bovin
Embout	Acier 200 J

Collection - Type

Evolution - HRO



Abeto

92038 S3+CI+HI+HRO+SRC ACIER ACIER	35-50 EU • 2-15 UK Hauteur intérieure: 140 mm (± 5%)
Semelle	PU + Caoutchouc nitrile
Tige	Cuir fleur bovin
Embout	Acier 200 J

Collection - Type

Evolution - HRO



Formio

92040 S3+CI+HI+HRO+SRC ACIER ACIER	35-50 EU • 2-15 UK Hauteur intérieure: 122 mm (± 5%)
Semelle	PU + Caoutchouc nitrile
Tige	Cuir fleur bovin
Embout	Acier 200 J

Collection - Type

Evolution - HRO



Olivo

92041 S2+CI+HI+HRO+SRC ACIER	35-50 EU • 2-15 UK Hauteur intérieure: 70 mm (± 5%)
92042 S3+CI+HI+HRO+SRC ACIER ACIER	
Semelle	PU + Caoutchouc nitrile
Tige	Cuir fleur bovin
Embout	Acier 200 J

Collection - Type

Evolution - HRO



Pino

92033 S2+CI+HI+HRO+SRC ACIER	35-50 EU • 2-15 UK Hauteur intérieure: 120 mm (± 5%)
92034 S3+CI+HI+HRO+SRC ACIER ACIER	
Semelle	PU + Caoutchouc nitrile
Tige	Cuir fleur bovin
Embout	Acier 200 J

Collection - Type

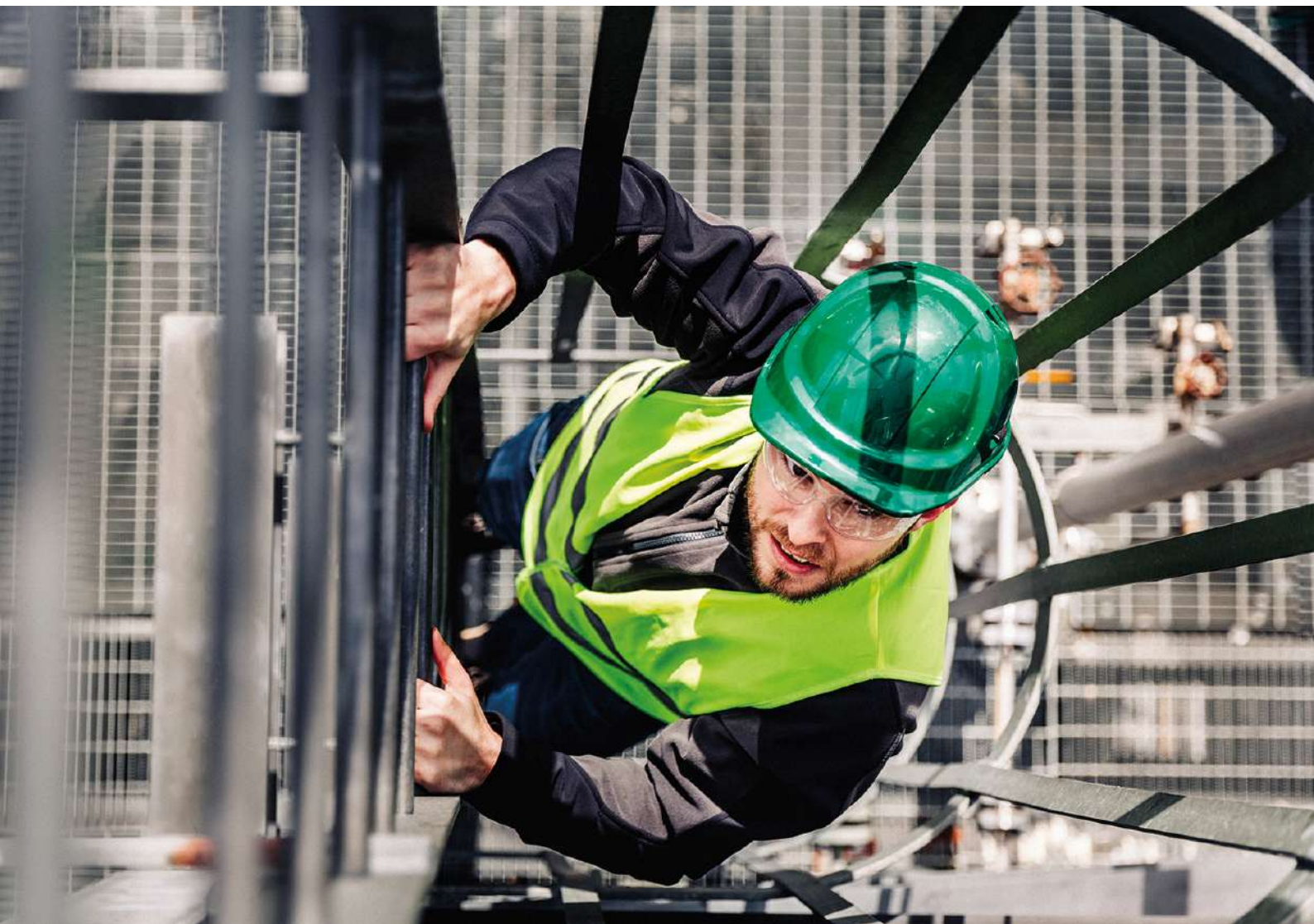
Evolution - HRO

SANS PROTECTION



Maya

90016 O2+CI+HI+HRO+SRC	35-50 EU • 2-15 UK Hauteur intérieure: 155 mm (± 5%)
Semelle	PU + Caoutchouc nitrile
Tige	Croûte nubuck
Embout	Sans protection



BIOMECHANIC

Ces modèles sont issus d'une étude fondée sur les principes de la biomécanique appliqués aux chaussures professionnelles.

Des innovations qui associent l'ingénierie et l'anatomie du pied pour apporter plus de confort.

Grâce à des semelles antidérapantes et des embouts non métalliques le poids est réduit de 30 %.



DUATHLON - SEMELLE PU 2D (EMBOÛT NON MÉTALLIQUE ET/OU SEMELLE DE PROPRIÉTÉ TEXTILE)

Collection - Type

Biomecanic - Duatlón



Acebo CM

92053 S1+CI+SRC NO METAL	35-48 EU • 2-13 UK
92054 S1+P+SRC NO METAL TEXTIL	Hauteur intérieure: 85 mm (± 5%)
Semelle	PU / PU
Tige	Croûte de bovin
Embout	Non métallique 200 J

Collection - Type

Biomecanic - Duatlón



Boj

92058 S1+P+SRC NO METAL TEXTIL	35-48 EU • 2-13 UK Hauteur intérieure: 120 mm (± 5%)
Semelle	PU / PU
Tige	Croûte de bovin
Embout	Non métallique 200 J

Collection - Type

Biomecanic - Duatlón



Ciprés

92045 S1+CI+HI+SRC NO METAL	35-48 EU • 2-13 UK
92046 S1+P+CI+HI+SRC NO METAL TEXTIL	Hauteur intérieure: 78 mm (± 5%)
Semelle	PU / PU
Tige	Croûte de bovin
Embout	Non métallique 200 J

Collection - Type

Biomecanic - Duatlón



Cedro

92049 S2+CI+SRC NO METAL	35-48 EU • 2-13 UK
92050 S3+CI+SRC NO METAL TEXTIL	Hauteur intérieure: 78 mm (± 5%)
Semelle	PU / PU
Tige	Cuir fleur bovin
Embout	Non métallique 200 J

Collection - Type

Biomecanic - Duatlón



Acebo CM Black

92224 S1+CI+SRC NO METAL	35-48 EU • 2-13 UK
92225 S1+P+CI+HI+SRC NO METAL TEXTIL	Hauteur intérieure: 85 mm (± 5%)
Semelle	PU / PU
Tige	Croûte de bovin
Embout	Non métallique 200 J

Collection - Type

Biomecanic - Duatlón



Acebo Fresh

92059 S2+CI+HI+SRC NO METAL	35-48 EU • 2-13 UK
92060 S3+CI+HI+SRC NO METAL TEXTIL	Hauteur intérieure: 75 mm (± 5%)
Semelle	PU / PU
Tige	Cuir nubuck et maille textile
Embout	Non métallique 200 J

Collection - Type

Biomecanic - Duatlón



Enebro

92063 S2+CI+SRC NO METAL	35-48 EU • 2-13 UK
92064 S3+CI+SRC NO METAL TEXTIL	Hauteur intérieure: 75 mm (± 5%)
Semelle	PU / PU
Tige	Cuir fleur bovin
Embout	Non métallique 200 J

Collection - Type

Biomecanic - Duatlón



Carpe

92067 S2+CI+SRC NO METAL	35-48 EU • 2-13 UK
92068 S3+CI+SRC NO METAL TEXTIL	Hauteur intérieure: 130 mm (± 5%)
Semelle	PU / PU
Tige	Cuir fleur bovin
Embout	Non métallique 200 J

BIOMECHANIC

Collection - Type

Biomecanic - Duatlón



Acebo Fresh Elastic

92286 S3+CI+HI+SRC NO METAL TEXTIL	35-48 EU • 2-13 UK
	Hauteur intérieure: 75 mm (± 5%)
Semelle	PU / PU
Tige	Cuir nubuck et maille textile
Embout	Non métallique 200 J

Collection - Type

Biomecanic - Duatlón



Sauce

92072 S3+CI+SRC NO METAL TEXTIL	35-48 EU • 2-13 UK
	Hauteur intérieure: 130 mm (± 5%)
Semelle	PU / PU
Tige	Full Grain Cowhide
Embout	Non métallique 200 J

Collection - Type

Biomecanic - Duatlón



Enebro vlco

92076 S3+CI+SRC NO METAL TEXTIL	35-48 EU • 2-13 UK Hauteur intérieure: 75 mm (± 5%)
Semelle	PU / PU
Tige	Cuir fleur bovin
Embout	Non métallique 200 J

Collection - Type

Biomecanic - Duatlón



Ebano vlco

92078 S3+CI+SRC NO METAL TEXTIL	35-48 EU • 2-13 UK Hauteur intérieure: 120 mm (± 5%)
Semelle	PU / PU
Tige	Cuir fleur bovin
Embout	Non métallique 200 J

TRIALÓN - SEMELLE PU 2D (EMBOUT NON MÉTALLIQUE ET/OU SEMELLE TEXTILE) DESIGN SPORT

Collection - Type

Biomecanic - Triatlón



Inca

92079 S2+CI+SRC NO METAL	35-48 EU • 2-13 UK Hauteur intérieure: 80 mm (± 5%)
92080 S3+CI+SRC NO METAL TEXTIL	
Semelle	PU / PU
Tige	Cuir nubuck et maille textile
Embout	Non métallique 200 J

Collection - Type

Biomecanic - Triatlón



Endrino

92082 S3+CI+SRC NO METAL TEXTIL	35-48 EU • 2-13 UK Hauteur intérieure: 120 mm (± 5%)
Semelle	PU / PU
Tige	Cuir nubuck et maille textile
Embout	Non métallique 200 J

Collection - Type

Biomecanic - Triatlón



Ficus N

92315 S3+CI+SRC NO METAL TEXTIL	35-48 EU • 2-13 UK Hauteur intérieure: 80 mm (± 5%)
Semelle	PU / PU
Tige	Cuir fleur bovin Maille textile réfléchissante
Embout	Non métallique 200 J

Collection - Type

Biomecanic - Triatlón



Laurel Black N

92317 S3+CI+SRC NO METAL TEXTIL	35-48 EU • 2-13 UK Hauteur intérieure: 120 mm (± 5%)
Semelle	PU / PU
Tige	Cuir fleur bovin Maille textile réfléchissante
Embout	Non métallique 200 J

BIOMECHANIC

Collection - Type

Biomecanic - Triatlón



Granado

92087 S2+CI+SRC NO METAL	35-48 EU • 2-13 UK Hauteur intérieure: 80 mm (± 5%)
92088 S3+CI+SRC NO METAL TEXTIL	
Semelle	PU / PU
Tige	Cuir nubuck et maille textile
Embout	Non métallique 200 J

Collection - Type

Biomecanic - Triatlón



Mimbre

92090 S3+CI+SRC NO METAL TEXTIL	35-48 EU • 2-13 UK Hauteur intérieure: 120 mm (± 5%)
Semelle	PU / PU
Tige	Cuir nubuck et maille textile
Embout	Non métallique 200 J

Collection - Type

Biomecanic - Triatlón



Crespón

92228 S3+CI+HI+SRC NO METAL TEXTIL	35-48 EU • 2-13 UK Hauteur intérieure: 160 mm (± 5%)
Semelle	PU / PU
Tige	Croûte nubuck
Embout	Non métallique 200 J

Collection - Type

Biomecanic - Triatlón



Ricino

92094 S3+CI+SRC NO METAL TEXTIL	35-48 EU • 2-13 UK Hauteur intérieure: 137 mm (± 5%)
Semelle	PU / PU
Tige	Croûte nubuck
Embout	Non métallique 200 J

Collection - Type

Biomecanic - Triatlón



Enebro Pull

92319 S3+CI+SRC NO METAL TEXTIL	35-48 EU • 2-13 UK Hauteur intérieure: 80 mm (± 5%)
Semelle	PU / PU
Tige	Nubuck
Embout	Non métallique 200 J

Collection - Type

Biomecanic - Triatlón



Chopo Pull

92321 S3+CI+SRC NO METAL TEXTIL	35-48 EU • 2-13 UK Hauteur intérieure: 140 mm (± 5%)
Semelle	PU / PU
Tige	Nubuck
Embout	Non métallique 200 J

Collection - Type

Biomecanic - Triatlón



Sandalo

92095 S1+CI+HI+SRC NO METAL	35-48 EU • 2-13 UK
92096 S1+P+CI+HI+S- RC NO METAL TEXTIL	Hauteur intérieure: 60 mm (± 5%)
Semelle	PU / PU
Tige	Croûte nubuck
Embout	Non métallique 200 J



BIOMECHANIC

HEPTATLÓN - SEMELLE EN PU + CAOUTCHOUC NITRILE (EMBOUIT NON MÉTALLIQUE ET/OU SEMELLE TEXTILE)

Collection - Type

Biomecanic - Heptatlón



Driver

92100 S3+CI+HI+HRO+SRC NO METAL TEXTIL	35-48 EU • 2-13 UK Hauteur intérieure: 85 mm (± 5%)
Semelle	PU + Caoutchouc nitrile
Tige	Cuir fleur bovin
Embout	Non métallique 200 J

Collection - Type

Biomecanic - Heptatlón



Marfil

92102 S3+CI+HI+HRO+SRC NO METAL TEXTIL	35-48 EU • 2-13 UK Hauteur intérieure: 138 mm (± 5%)
Semelle	PU + Caoutchouc nitrile
Tige	Cuir fleur bovin
Embout	Non métallique 200 J

Collection - Type

Biomecanic - Heptatlón



Welder

92116 S3+CI+HI+HRO+SRC NO METAL TEXTIL	35-48 EU • 2-13 UK Hauteur intérieure: 120 mm (± 5%)
Semelle	PU + Caoutchouc nitrile
Tige	Cuir fleur bovin
Embout	Non métallique 200 J

Collection - Type

Biomecanic - Heptatlón



Aster

92112 S3+CI+HI+HRO+SRC NO METAL TEXTIL	35-48 EU • 2-13 UK Hauteur intérieure: 275 mm (± 5%)
Semelle	PU + Caoutchouc nitrile
Tige	Cuir fleur bovin
Embout	Non métallique 200 J

Collection - Type

Biomecanic - Heptatlón



Fusión

92118 S3+CI+HI+HRO+SRC NO METAL TEXTIL	35-48 EU • 2-13 UK Hauteur intérieure: 185 mm (± 5%)
Semelle	PU + Caoutchouc nitrile
Tige	Cuir fleur bovin
Embout	Non métallique 200 J

ALIMENTAIRE

Modèles légers avec semelles en PU-2D, antidérapantes et antistatiques.

Grande surface de contact avec des crampons et des canaux d'évacuation de l'encrassement.

Des modèles conçus pour des conditions de froid extrême (jusqu'à -40°C) existent.

Tous les modèles sont munis d'embouts non métalliques. Dans les modèles unisexes, l'embout est en aluminium.



Collection - Type

Alimentaire - Froid extrême



Thinsulate
INSULATION

ZIP SUR LE CÔTÉ



Reno

92138 S3+CI+HI+HRO+SRC
NO METAL TEXTIL

35-48 EU • 2-13 UK

Hauteur intérieure:
195 mm (± 5%)

Semelle

PU + Caoutchouc
nitrile

Tige

Cuir fleur bovin

Embout

Non métallique 200 J

Collection - Type

Alimentaire - Froid extrême



Thinsulate
INSULATION



Glaciar Black

92141
S2+CI+HI+HRO+SRC
NO METAL

35-48 EU • 2-13 UK

Hauteur intérieure:
260 mm (± 5%)

Semelle

PU + Caoutchouc
nitrile

Tige

Cuir fleur bovin

Embout

Non métallique 200 J

Collection - Type

Alimentaire - Froid extrême



Thinsulate
INSULATION



Iceberg

92139 S2+CI+HI+HRO+SRC NO METAL	35-48 EU • 2-13 UK Hauteur intérieure: 275 mm (± 5%)
Semelle	PU + Caoutchouc nitrile
Tige	Cuir fleur bovin
Embout	Non métallique 200 J

Collection - Type

Alimentaire - Technique



Cerezo

92146 S2+CI+HI+SRC NO METAL	35-48 EU • 2-13 UK Hauteur intérieure: 120 mm (± 5%)
Semelle	PU / PU
Tige	Cuir fleur bovin
Embout	Non métallique 200 J

Collection - Type

Alimentaire - Technique



Albur Integral

92242 S3+CI+HI+HRO+WR+SRC NO METAL TEXTIL	35-48 EU • 2-13 UK Hauteur intérieure: 138 mm (± 5%)
Semelle	PU + Caoutchouc nitrile
Tige	Cuir fleur bovin
Embout	Non métallique 200 J

Collection - Type

Alimentaire - Technique



Perca

92143 S2+CI+WR+SRC NO METAL	35-48 EU • 2-13 UK Hauteur intérieure: 138 mm (± 5%)
Semelle	PU / PU
Tige	Cuir fleur bovin
Embout	Non métallique 200 J

Collection - Type

Alimentaire - Technique



Noyal

92150 S2+CI+HI+SRC NO METAL	35-48 EU • 2-13 UK Hauteur intérieure: 73 mm (± 5%)
Semelle	PU / PU
Tige	Cuir fleur bovin
Embout	Non métallique 200 J

Collection - Type

Alimentaire - Technique



Castaño vico Blanc

92154 S2+CI+HI+SRC NO METAL	35-48 EU • 2-13 UK Hauteur intérieure: 80 mm (± 5%)
Semelle	PU / PU
Tige	Cuir fleur bovin
Embout	Non métallique 200 J

ALIMENTAIRE

Collection - Type

Alimentaire - Technique



Aliso

90112 S2+CI+SRC NO METAL	35-46 EU • 2-11 UK Hauteur intérieure: 70 mm (± 5%)
Semelle	PU / PU
Tige	Microfibre. Grande facilité d'entretien, résistance et respirabilité.
Embout	Non métallique 200 J

Collection - Type

Alimentaire - Technique



Kira

90106 S2+CI+SRC NO METAL	35-46 EU • 2-11 UK Hauteur intérieure: 110 mm (± 5%)
Semelle	PU / PU
Tige	Microfibre. Grande facilité d'entretien, résistance et respirabilité.
Embout	Non métallique 200 J

Collection - Type

Alimentaire - Technique



Sandra

92156 S1+CI+HI+SRC NO METAL	35-48 EU • 2-13 UK Hauteur intérieure: 78 mm (± 5%)
Semelle	PU / PU
Tige	Cuir fleur bovin
Embout	Non métallique 200 J

Collection - Type

Alimentaire - Technique



Adelfa

92160 S1+CI+HI+SRC NO METAL	35-48 EU • 2-13 UK Hauteur intérieure: 80 mm (± 5%)
Semelle	PU / PU
Tige	Cuir fleur bovin
Embout	Non métallique 200 J

Collection - Type

Alimentaire - Unisexe



Carmen Ind Blanc

90072 S2+CI+SRC ALUMINIUM	34-48 EU • 1-13 UK Hauteur intérieure : 75 mm (± 5%)
Semelle	PU / PU
Tige	Cuir fleur bovin
Embout	Aluminium 200 J

Collection - Type

Alimentaire - Unisexe



Carlota Ind Blanc

90075 S2+CI+SRC ALUMINIUM	34-48 EU • 1-13 UK Hauteur intérieure : 75 mm (± 5%)
Semelle	PU / PU
Tige	Cuir fleur bovin
Embout	Aluminium 200 J



Collection - Type

Alimentaire - Unisexe



María Ind Blanc

90122 S2+CI+SRC ALUMINIUM	34-48 EU • 1-13 UK Hauteur intérieure: 75 mm (± 5%)
Semelle	PU / PU
Tige	Cuir fleur bovin
Embout	Aluminium 200 J



RISQUES SPÉCIFIQUES

Mod. **Metaprotector** (breveté Robusta)

- Protection selon EN ISO 20345
- Confort - système articulé et flexible.
- Ergonomie - Adaptation à l'empaigne.

Mod. **Fonderie et soudure** EN ISO 20349

- Risques thermiques
- Éclaboussures de métal fondu

Mod. **Anti-coupure.**

- Résistance à la coupure niveau 5

Mod. **3-60** (Anti-coupure, ignifuge, résistant aux hautes températures)"

MOD. METAPROTECTOR

Collection - Type

Risques spécifiques - Meta protector



Castaño Metaergonomic

92172 S2+CI+M+SRC ACIER	35-50 EU • 2-15 UK
92173 S3+CI+M+SRC ACIER ACIER	Hauteur intérieure: 70 mm (± 5%)
Semelle	PU / PU
Tige	Cuir fleur bovin
Embout	Acier 200 J

Collection - Type

Risques spécifiques - Meta protector



Metaergonomic

92170 S2+CI+HI+M+S- RC ACIER	35-50 EU • 2-15 UK
92171 S3+CI+HI+M+SRC ACIER ACIER	Hauteur intérieure: 120 mm (± 5%)
Semelle	PU / PU
Tige	Cuir fleur bovin
Embout	Acier 200 J

Collection - Type

Risques spécifiques - Meta protector



Marfil Metaergonomic

92175 S3+CI+HI+HRO+M+SRC NO METAL TEXTIL	35-48 EU • 2-13 UK Hauteur intérieure: 138 mm (± 5%)
Semelle	PU + Caoutchouc nitrile
Tige	Cuir fleur bovin
Embout	Non métallique 200 J



MOD. FONDERIE ET SOUDURE EN ISO 20349

Collection - Type

Risques spécifiques - Fonderie et soudure



Fuego

90058 SB+P+FO+E+WRU+CI+ HI ₁ + HRO+WG+AL+FE+M ACIER TEXTILE	35-48 EU • 2-13 UK Hauteur intérieure: 190 mm (± 5%)
Semelle	PU + Caoutchouc nitrile A.D.E. System®
Tige	Cuir fleur bovin ignifuge
Embout	Acier 200 J

Collection - Type

Risques spécifiques - Fonderie et soudure



Helmet

91168 SB+P+FO+E+WRU+CI+ HI ₁ + HRO+WG+AL+FE+M ACIER TEXTILE	35-48 EU • 2-13 UK Hauteur intérieure: 185 mm (± 5%)
Semelle	PU + Caoutchouc nitrile A.D.E. System®
Tige	Cuir fleur bovin ignifuge
Embout	Acier 200 J

Collection - Type

Risques spécifiques - Fonderie et soudure



Escudo

90824 S3+CI+HRO+WG+HI, ACIER TEXTILE	35-48 EU • 2-13 UK Hauteur intérieure: 120 mm (± 5%)
Semelle	PU + Caoutchouc nitrile A.D.E. System®
Tige	Cuir fleur bovin ignifuge
Embout	Acier 200 J

Collection - Type

Risques spécifiques - Fonderie et soudure



Coraza

90822 S3+CI+HRO+WG+AL+ FE+HI, ACIER TEXTILE	35-48 EU • 2-13 UK Hauteur intérieure: 205 mm (± 5%)
Semelle	PU + Caoutchouc nitrile A.D.E. System®
Tige	Cuir fleur bovin ignifuge
Embout	Acier 200 J

MOD. ANTI-PERFORATION INTÉGRALE

Collection - Type

Risques spécifiques - Anti-perforation intégrale



3.60

92169 S3+CI+HI,+HRO+WG+CR NO METAL TEXTIL	35-48 EU • 2-13 UK Hauteur intérieure: 165 mm (± 5%)
Semelle	PU + Caoutchouc nitrile A.D.E. System®
Tige	Tissu technique
Embout	Non métallique 200 J



MOD. ANTI-COUPURE

Dotés d'une protection contre les coupures (CR) dans la zone du cou-de-pied d'au moins 30 mm au-dessus de la semelle, ces modèles assurent une protection supplémentaire à celle de l'embout, allant de 10 mm avant le bord final de celui-ci jusqu'au talon. Les chaussures ROBUSTA assurent une protection de niveau 5 conformément à la norme UNE EN 388.

Niveau 1	Niveau 2	Niveau 3	Niveau 4	Niveau 5
>_1,2	>_2,5	>_5,0	>_10,0	>_20,0

Collection - Type

Risques spécifiques - Anti-coupure



Pino CR

90779 S3+CI+HRO+HI+CR+SRC NO METAL ACIER	36-46 EU • 3-11 UK Hauteur intérieure: 120 mm (± 5%)
Semelle	PU + Caoutchouc nitrile
Tige	Cuir fleur bovin
Embout	Non métallique 200 J

Collection - Type

Risques spécifiques - Anti-coupure



Formio CR

90783 S3+CI+HRO+CR+SRC NO METAL ACIER	36-46 EU • 3-11 UK Hauteur intérieure: 122 mm (± 5%)
Semelle	PU + Caoutchouc nitrile
Tige	Cuir fleur bovin
Embout	Non métallique 200 J

DIÉLECTRIQUE

Spécial électriciens

Résistants aux chocs électriques, ces modèles offrent une protection et une isolation plus importantes que les chaussures antistatiques (sans atteindre l'exigence de la norme EN 50321).

Plus précisément, lorsque des tensions de 14 000 et **18 000 Volts** sont appliquées à une fréquence de 60 Hz pendant 1 minute, l'intensité des courants est inférieure à 1 mA, conformément à la norme **F2413-18**". Dans tous les cas, il est recommandé d'évaluer chaque situation de risque électrique.

Collection - Type

Risques spécifiques - Diélectrique



GTX® Tenca diélectrique

92184 SB+P+E+CI+HI+WRU+HRO +FO+SRC+WR NO METAL TEXTIL	35-48 EU • 2-13 UK Hauteur intérieure: 130 mm (± 5%)
Semelle	PU + Caoutchouc nitrile diélectrique
Tige	Cuir fleur bovin
Embout	Non métallique 200 J

Collection - Type

Risques spécifiques - Diélectrique



Enebro diélectrique

92180 SB+P+E+CI+HI+WRU+ HRO+FO+SRC NO METAL TEXTIL	35-48 EU • 2-13 UK Hauteur intérieure: 77 mm (± 5%)
Semelle	PU + Caoutchouc nitrile diélectrique
Tige	Cuir fleur bovin
Embout	Non métallique 200 J

Collection - Type

Risques spécifiques - Diélectrique



Formio diélectrique

92181 SB+P+E+CI+HI+WRU+ HRO+FO+SRC NO METAL TEXTIL	35-48 EU • 2-13 UK Hauteur intérieure: 122 mm (± 5%)
Semelle	PU + Caoutchouc nitrile diélectrique
Tige	Cuir fleur bovin
Embout	Non métallique 200 J

Modèles conçus en tenant compte des exigences de la norme **EN 61340** relative à la fabrication d'articles **électroniques sensibles aux décharges électrostatiques**.



ESD



Collection
ESD



Cipres ESD

92047 S1+CI+SRC NO METAL	35-48 EU • 2-13 UK
92048 S1+P+CI+HI+SRC NO METAL TEXTIL	Hauteur intérieure: 78 mm (± 5%)
Semelle	PU / PU
Tige	Croûte de bovin
Embout	Non métallique 200 J

Collection
ESD



Cedro ESD

92051 S2+CI+SRC NO METAL	35-48 EU • 2-13 UK
	Hauteur intérieure: 78 mm (± 5%)
Semelle	PU / PU
Tige	Cuir fleur bovin
Embout	Non métallique 200 J

Collection
ESD



Acebo CM ESD

92055 S1+CI+SRC NO METAL	35-48 EU • 2-13 UK
92056 S1+P+CI+SRC NO METAL TEXTIL	Hauteur intérieure: 85 mm (± 5%)
Semelle	PU / PU
Tige	Croûte de bovin
Embout	Non métallique 200 J

Collection
ESD



Acebo Fresh ESD

92061 S2+CI+HI+SRC NO METAL	35-48 EU • 2-13 UK
92062 S3+CI+SRC NO METAL TEXTIL	Hauteur intérieure: 75 mm (± 5%)
Semelle	PU / PU
Tige	Cuir nubuck et maille textile
Embout	Non métallique 200 J

Collection
ESD



Enebro ESD

92065 S2+CI+SRC NO METAL	35-48 EU • 2-13 UK
92066 S3+CI+SRC NO METAL TEXTIL	Hauteur intérieure: 75 mm (± 5%)
Semelle	PU / PU
Tige	Cuir fleur bovin
Embout	Non métallique 200 J

Collection
ESD



Carpe ESD

92069 S2+CI+SRC NO METAL	35-48 EU • 2-13 UK
92070 S3+CI+SRC NO METAL TEXTIL	Hauteur intérieure: 130 mm (± 5%)
Semelle	PU / PU
Tige	Cuir fleur bovin
Embout	Non métallique 200 J

Collection
ESD



Nogal ESD

92152 S2+CI+HI+SRC NO METAL	35-48 EU • 2-13 UK
	Hauteur intérieure : 73 mm (± 5%)
Semelle	PU / PU
Tige	Cuir fleur bovin
Embout	Non métallique 200 J

Collection
ESD



Sandra ESD

92158 S1+CI+HI+SRC NO METAL	35-48 EU • 2-13 UK
	Hauteur intérieure : 78 mm (± 5%)
Semelle	PU / PU
Tige	Cuir fleur bovin
Embout	Non métallique 200 J



Collection

ESD

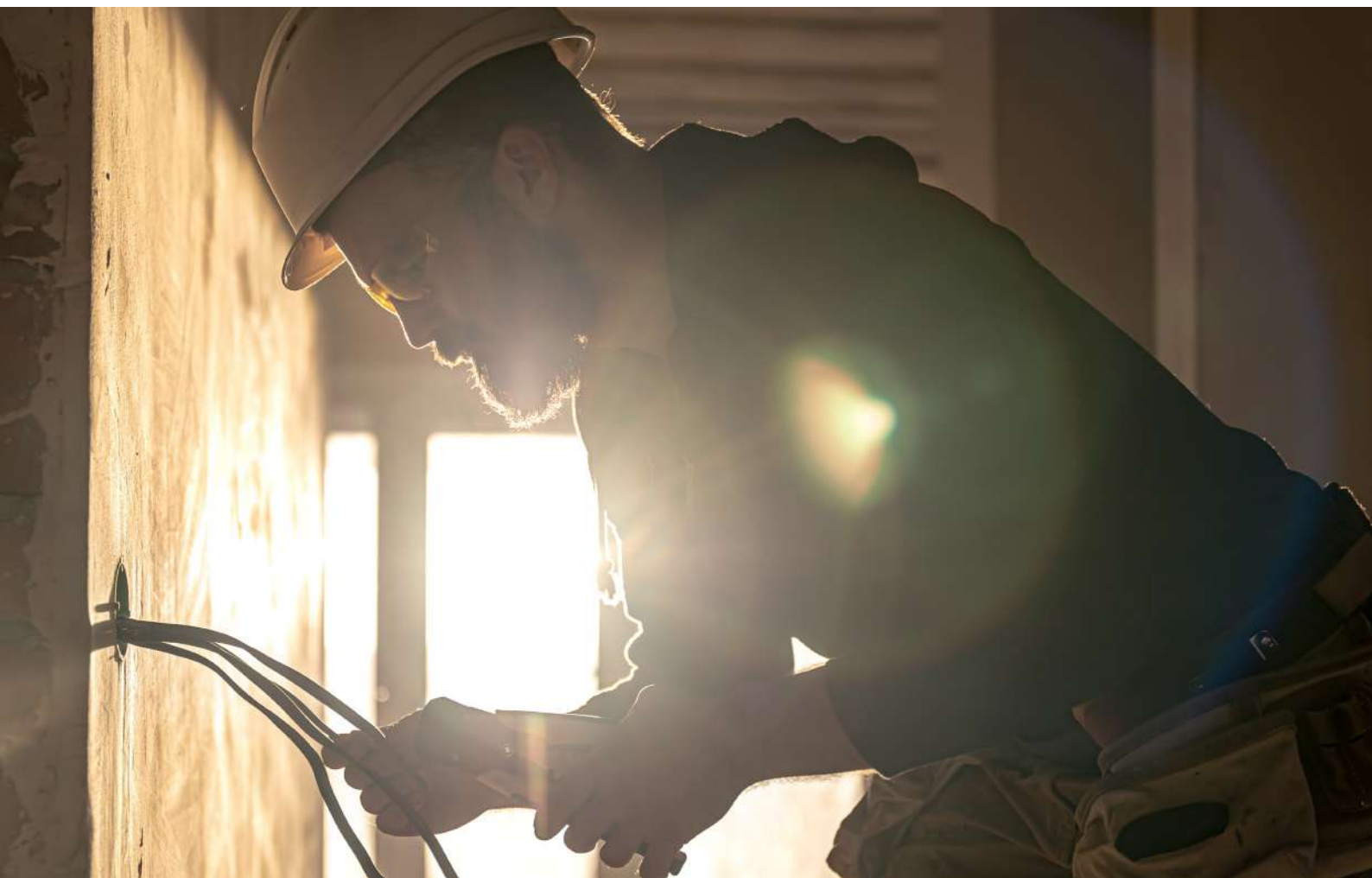


Sandalo ESD

92097 S1+CI+HI+SRC NO METAL	35-48 EU • 2-13 UK
92098 S1+P+CI+SRC NO METAL TEXTIL	Hauteur intérieure: 60 mm (± 5%)
Semelle	PU / PU
Tige	Croûte nubuck
Embout	Non métallique 200 J



ESD



UNIFORMES

Modèles conçus pour le personnel en uniforme de tous horizons (personnel administratif, serveurs, agents de sécurité...). Réalisés avec une tige de première qualité.

Norme EN ISO 20347 (sans embout).

Norme EN ISO 20345 (avec embout).

AVEC PROTECTION (S2) EN ISO 20345

Collection

Uniformes



Manager

90963 S2+CI+SRC ALUMINIUM	34-48 EU • 1-13 UK Hauteur intérieure: 70 mm (± 5%)
Semelle	PU+TPU
Tige	Cuir fleur bovin

Collection

Uniformes



Directivo

90961 SB ACIER	35-48 EU • 2-13 UK Hauteur intérieure: 65 mm (± 5%)
Semelle	PU + Caoutchouc nitrile
Tige	Cuir fleur bovin

Collection

Uniformes



Stand

90568 O2+CI+HI+HRO	35-48 EU • 2-13 UK Hauteur intérieure: 65 mm (± 5%)
Semelle	PU + Caoutchouc nitrile
Tige	Cuir fleur bovin

Collection

Uniformes



Michael

90267 O2+CI	39-46 EU • 6-11 UK Hauteur intérieure: 70 mm (± 5%)
Semelle	PU monodensité
Tige	Cuir fleur bovin



ANATOMIQUES



Spécialement conçue pour répondre aux besoins d'esthétique et de confort des professionnels de la santé. Modèles en matière **respirante**, doux au toucher et **100% lavables** (12 cycles de machine à 30-35° ; séchage rapide). Les semelles PU/TPU assurent un maximum d'adhérence, de souplesse et de légèreté.

Collection

Anatomiques



Carmen Blanc perforé

90197 O1+FO+CI+SRC	34-48 EU • 1-13 UK Hauteur intérieure: 75 mm (± 5%)
Semelle	PU + TPU. Légère ; antistatique, antidérapante.
Tige	Cuir fleur bovin

Collection

Anatomiques



Carmen Noir

90200 O2+FO+CI+SRC	34-48 EU • 1-13 UK Hauteur intérieure: 75 mm (± 5%)
Semelle	PU + TPU. Légère ; antistatique, antidérapante.
Tige	Cuir fleur bovin

Collection

Anatomiques



María Blanc perforé

90206 O1+FO+CI+SRC	34-48 EU • 1-13 UK Hauteur intérieure: 75 mm (± 5%)
Semelle	PU + TPU. Légère, antistatique et antidérapante.
Tige	Cuir fleur bovin

Collection

Anatomiques



María Noir

90209 O2+FO+CI+SRC	34-48 EU • 1-13 UK Hauteur intérieure: 75 mm (± 5%)
Semelle	PU + TPU. Légère, antistatique et antidérapante.
Tige	Cuir fleur bovin

Collection

Anatomiques



Carlota Blanc perforé

90223 O1+FO+CI+SRC	34-48 EU • 1-13 UK Hauteur intérieure: 75 mm (± 5%)
Semelle	PU + TPU. Légère; antistatique, antidérapante.
Tige	Cuir fleur bovin

Collection

Anatomiques



Carlota Noir

90224 O2+FO+CI+SRC	34-48 EU • 1-13 UK Hauteur intérieure: 75 mm (± 5%)
Semelle	PU + TPU. Légère; antistatique, antidérapante.
Tige	Cuir fleur bovin

GORE-TEX®



AVEC PROTECTION (S3) EN ISO 20345

Collection - Type

Gore-Tex® - Avec protection



Raya S3

92204 S3+CI+HI+HRO+WR+SRC NO METAL TEXTIL	35-48 EU • 2-13 UK Hauteur intérieure: 80 mm (± 5%)
Semelle	PU + Caoutchouc nitrile
Tige	Nubuck
Embout	Non métallique 200 J

Collection - Type

Gore-Tex® - Avec protection



Delfín

92202 S3+CI+HI+HRO+WR+SRC NO METAL TEXTIL	35-48 EU • 2-13 UK Hauteur intérieure: 80 mm (± 5%)
Semelle	PU + Caoutchouc nitrile
Tige	Cuir nubuck et maille textile grande ténacité
Embout	Non métallique 200 J

Collection - Type

Gore-Tex® - Avec protection



Tiburón

92201 S3+CI+HI+HRO+WR+SRC NO METAL TEXTIL	35-48 EU • 2-13 UK Hauteur intérieure: 145 mm (± 5%)
Semelle	PU + Caoutchouc nitrile
Tige	Cuir nubuck et maille textile grande ténacité
Embout	Non métallique 200 J

Collection - Type

Gore-Tex® - Avec protection



Harvard

92196 S3+CI+HI+HRO+WR+SRC NO METAL TEXTIL	35-48 EU • 2-13 UK Hauteur intérieure: 140 mm (± 5%)
Semelle	PU + Caoutchouc nitrile
Tige	Nubuck
Embout	Non métallique 200 J

Collection - Type

Gore-Tex® - Avec protection



Arpón

92192 S3+CI+WR+SRC NO METAL TEXTIL	35-48 EU • 2-13 UK Hauteur intérieure: 170 mm (± 5%)
Semelle	PU / PU
Tige	Nubuck
Embout	Non métallique 200 J

Collection - Type

Gore-Tex® - Avec protection



Dascilus

90276 S2+CI+HI+HRO+WR+SRC ACIER	35-50 EU • 2-15 UK
90279 S3+CI+HI+HRO+WR+SRC ACIER ACIER	Hauteur intérieure: 145 mm (± 5%)
Semelle	PU + Caoutchouc nitrile
Tige	Nubuck
Embout	Acier 200 J

Collection - Type

Gore-Tex® - Avec protection



Teide S3

90622 S3+CI+HI+HRO+WR+SRC NO METAL TEXTIL	35-46 EU • 2-11 UK
Semelle	PU + caoutchouc nitrile Vibram®
Tige	Nubuck
Embout	Non métallique 200 J

Collection - Type

Gore-Tex® - Avec protection



GTX® Cambridge

92208 S3+CI+HI+HRO+WR+SRC ALUMINIUM TEXTILE	36-47 EU • 3-12 UK
Semelle	PU + Caoutchouc nitrile
Tige	Nubuck
Embout	Aluminium 200 J

Collection - Type

Gore-Tex® - Avec protection



Barbo

90302 S2+CI+HRO+WR+SRC ACIER	35-50 EU • 2-15 UK
90306 S3+CI+HRO+WR+SRC ACIER ACIER	Hauteur intérieure: 137 mm (± 5%)
Semelle	PU + Caoutchouc nitrile
Tige	Nubuck
Embout	Acier 200 J

Collection - Type

Gore-Tex® - Avec protection



Peto

92206 S3+CI+HI+WR+SRC NO METAL TEXTIL	35-48 EU • 2-13 UK Hauteur intérieure: 80 mm (± 5%)
Semelle	PU / PU
Tige	Cuir fleur bovin
Embout	Non métallique 200 J

Collection - Type

Gore-Tex® - Avec protection



Herrera

92200 S3+CI+HI+WR+SRC NO METAL TEXTIL	35-48 EU • 2-13 UK Hauteur intérieure: 137 mm (± 5%)
Semelle	PU / PU
Tige	Cuir fleur bovin
Embout	Non métallique 200 J

Collection - Type

Gore-Tex® - Avec protection



GTX® Campaña

92188 S3+CI+HI+HRO+WR NO METAL TEXTIL	36-48 EU • 3-13 UK Hauteur intérieure: 180 mm (± 5%)
Semelle	PU + caoutchouc nitrile Vibram®
Tige	Nubuck
Embout	Non métallique 200 J



GTX HORUS S3



Membrane Gore-Tex®

Semelle Vibram®

Collection - Type

Gore-Tex® - Avec protection



GTX Horus S3 3.0

92557 S3+CI+HI+HRO+WR+SRA NO METAL TEXTIL	35-47 EU • 2-12 UK Hauteur intérieure: 85 mm (± 5%)
Semelle	EVA + Caoutchouc nitrile Vibram®
Tige	Tissu technique
Embout	Non métallique 200 J

Collection - Type

Gore-Tex® - Avec protection



GTX Horus S3 6.0

92558 S3+CI+HI+HRO+WR+SRA NO METAL TEXTIL	35-47 EU • 2-12 UK Hauteur intérieure: 85 mm (± 5%)
Semelle	EVA + Caoutchouc nitrile Vibram®
Tige	Tissu technique
Embout	Non métallique 200 J

Collection - Type

Gore-Tex® - Sans protection



Delfín O2

92330 O2+CI+HI+HRO+WR+SRC	36-48 EU • 3-13 UK Hauteur intérieure: 80 mm (± 5%)
Semelle	PU + caoutchouc nitrile Vibram®
Tige	Cuir nubuck et maille textile grande ténacité

Collection - Type

Gore-Tex® - Sans protection



Tiburón O2

92331 O2+CI+HI+HRO+WR+SRC	36-48 EU • 3-13 UK Hauteur intérieure: 145 mm (± 5%)
Semelle	PU + caoutchouc nitrile Vibram®
Tige	Cuir nubuck et maille textile grande ténacité



Collection - Type

Gore-Tex® - Sans protection



Serval

90336 O2+CI+HI+HRO+WR+SRC	35-49 EU • 2-14 UK Hauteur intérieure: 150 mm (± 5%)
Semelle	PU + Caoutchouc nitrile
Tige	Nubuck

Collection - Type

Gore-Tex® - Sans protection



Castor

90338 O2+CI+HI+HRO+WR+SRC	35-47 EU • 2-12 UK Hauteur intérieure: 165 mm (± 5%)
Semelle	PU + caoutchouc nitrile Vibram®
Tige	Nubuck

Collection - Type

Gore-Tex® - Sans protection



Harvard Brown

92210 O2+CI+HI+HRO+WR+SRC	36-48 EU • 3-13 UK Hauteur intérieure: 161 mm (± 5%)
Semelle	PU + caoutchouc nitrile Vibram®
Tige	Nubuck

Collection - Type

Gore-Tex® - Sans protection



GTX® Stand

90484 O2+ CI+HI+HRO+WR	35-48 EU • 2-13 UK Hauteur intérieure: 65 mm (± 5%)
Semelle	PU + Caoutchouc nitrile
Tige	Cuir fleur bovin

Collection - Type

Gore-Tex® - Sans protection



Caimán

90346

O2+CI+HI+HRO+WR+SRC

36-48 EU • 3-13 UK

Hauteur intérieure:
140 mm (± 5%)

Semelle

PU + caoutchouc
nitrile Vibram®

Tige

Nubuck

Collection - Type

Gore-Tex® - Sans protection



Foxino

90343

O2+CI+HI+HRO+WR+SRC

36-49 EU • 3-14 UK

Hauteur intérieure:
140 mm (± 5%)

Semelle

PU + Caoutchouc
nitrile

Tige

Nubuck



ACCESSOIRES



CHAUSSETTES

Collection

Accessoires



**Chaussettes Thermolite®
montantes froid extrême**

80001 Gris - Vert

S (35-38)
M (39-42)
L (43-47)

Collection

Accessoires



**Chaussettes Thermolite®
courtes froid extrême**

80002 Noir

S (35-38)
M (39-42)
L (43-47)

Collection

Accessoires



Chaussettes Coolmax Industrie

80003 Bleu

S (35-38)
M (39-42)
L (43-47)

Collection

Accessoires



Chaussettes Travail

80004 Bleu

S (35-38)
M (39-42)
L (43-47)

Collection

Accessoires



Chaussettes Coolmax Motard

80008 Noir

S (35-38)
M (39-42)
L (43-47)

Collection

Accessoires



Chaussettes Coolmax Botte Hiver

80009 Noir

S (35-38)
M (39-42)
L (43-47)

Collection

Accessoires



**Chaussettes Coolmax
Chaussure Hiver**

80010 Noir

S (35-38)
M (39-42)
L (43-47)

Collection

Accessoires



Chaussettes Coolmax® Sport

80011 Blanc

S (35-38)
M (39-42)
L (43-47)

Collection

Accessoires



Chaussettes Coolmax® Sport

80012 Noir

S (35-38)
M (39-42)
L (43-47)





Bord élastique

Zone d'adaptabilité

Zone renforcée

SUR-CHAUSSURES VISITEURS

Collection
Accessoires



Sur-chaussures Easy Grip

80059 Black

S (34-37)
M (38-41)
L (42-45)
XL (46-48)

Collection
Accessoires



Sur-chaussures Total Protec

80058

S (34-37)
M (38-41)
L (42-45)
XL (46-48)

Collection
Accessoires



Sur-chaussures Total Protec Plus

80057

S (34-37)
M (38-41)
L (42-45)
XL (46-48)

Collection
Accessoires



Sur-chaussures Visitor

80055

S (34-38)
M (39-43)
XL (44-48)

Collection
Accessoires



Sur-chaussures Visitors Integral

80061

S (34-37)
M (38-41)
L (42-45)
XL (46-48)



ACCESSOIRES

Collection

Accessoires



Semelle de propreté Ay Integral High - Pack individuel

80841 Noir

35-50 EU • 2-15 UK

Collection

Accessoires



Semelle de propreté Ay Integral Low Pack individuel

80842 Bleu

34-48 EU • 1-13 UK

Collection

Accessoires



Semelle de propreté Genova X Max Pack individuel

80843 Noir

34-48 EU • 1-13 UK

Collection

Accessoires



Semelle de propreté Industrie Pack 5 paires

80844 Noir

35-50 EU • 2-15 UK

Collection

Accessoires

Semelle de propreté Ayr Preventia®

80046 High

34-48 EU • 1-13 UK



Collection

Accessoires

Lacets

80823 Cordon noir/jaune 120 cm	Pack 30 paires
80822 Lacet noir/bleu 120 cm "	Pack 30 paires
80821 Lacet noir/orange 120 cm	Pack 30 paires
80820 Lacet noir 100 cm	Pack 30 paires
80819 Lacet ignifugé noir 180 cm	Pack 30 paires
80818 Lacet noir hydrofuge 150 cm	Pack 30 paires





ROBUSTA

STEP FORWARD

www.robusta.es

Calzados Robusta S.L.
Ctra. de Prójano, 72
26580 Arnedo (La Rioja) España
T +34 941 38 54 11
robusta@robusta.es